

## NEUHEITEN IN 1:160

AKTUELLES AUS EUROPA UND DER WELT MIT SOMMER-NEUHEITEN-HIGHLIGHT VON HOBBYTRAIN/JÄGERNDORFER

## ENSC 2022

FORTSETZUNG RÜCKBLICK MIT FOCUS AUF TEILNEHMENDE GRUPPEN UND PRÄMIERTE MODULE

## VORBILD & MODELL

FLEISCHMANN'S F-ZUG SET UND MAN F90 VON miNiS

## BERICHTE AUS DER N WELT

AUSSTELLUNGEN VON BADAJOZ, DORTMUND ÜBER VAIHINGEN UND KORNEUBURG

## AKTUELLES VOM CLUB

N-CLUB MODEL TRAINS PORTUGAL IST NEUES I-N-G-A-NET MITGLIED



## 7-te große Modellbahnausstellung im Gäu

ZU GAST BEI DEN FREUNDEN VOM MEC HERRENBERG

Wiedermal trafen wir uns beim MEC Herrenberg zu einer schönen Modellbahnausstellung. Vieles war gewohnt – so konnten wir uns wieder auf die tolle alte Ausstellungshalle mit „Kronleuchter-Ambiente“ freuen und auch auf viele Bekannte von den letzten Ausstellungen. Manches war ungewohnt und neu: da dem MEC die angrenzende zweite Halle nicht zur Verfügung stand, musste auf eine benachbarte Halle zurückgegriffen werden. Diese ist zwar wunderschön, aber kleiner und eben nur durch kurzen Fußmarsch zu erreichen. Für mich war bereits die Vorbereitung neu: erstmalig haben Neueinsteiger Organisation und Planung übernommen. Ganz herzlichen Dank an Sandra Königsrainer (Orga) und Johannes Mäding (Plan)!! Alles hat sehr gut geklappt und wir konnten auf der gegebenen Fläche eine tolle Anlage präsentieren. Ein gutes Gefühl, wenn so einsatzfreudiger Nachwuchs parat steht!!

brauchtartikel (primär in HO); in „unserer“ Halle bot dafür Udo Lork ausschließlich N-Material zum Verkauf an. Die Hallenfläche teilten wir uns mit Gerlindes Modellbahnverein „Modellbahntreff Zollernalb e.V.“, die eine Anlage aus ihren HO-Modulen zeigten und auf der Bühne war das Reich des MEC Herrenberg. Ein Bilderbummel sagt hier mehr als 1.000 Worte:



Die alte Halle fasziniert mich immer wieder neu



Die Anlage steht- im Vordergrund überkreuzen sich analoge (90cm Höhe) und digitale Strecke (100cm Höhe)



Unsere diesjährige Organisatorin Sandra - hier mit Frank vor der betriebsfähigen Anlage



Hier der Planer der Anlage: Johannes mit prüfenden Blick auf den Fahrbetrieb



Nach routiniertem Aufbau und Inbetriebnahme konnten wir uns auf ein schönes Ausstellungs-Wochenend freuen. Der MEC Herrenberg stellt immer ein sehr abwechslungsreiches Portfolio von Modellbahn-Themen zusammen. Diesmal nach meinem Empfinden eher noch mehr durch die räumliche Trennung zwischen den Hallen: in der kleinen Halle waren die eher großen Themen untergebracht: Gartenbahn-Anlage, 1:10 RC Fahrzeuge und die HO-Modulanlage vom cmt (Christliches Modellbahn Team) und natürlich der Catering-Bereich! In der Aula der großen Halle gab es Spielbereiche für die jüngsten Besucher, Papiermodelle und Ge-



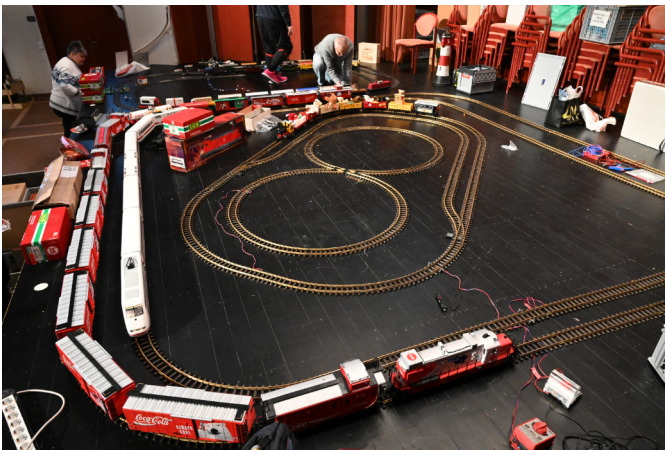
„Auf eine erfolgreiche, Spaß machende Ausstellung mit vielen Gesprächen mit den Besuchern!“ (links musste ich auch noch auf das Bild - mitten drin ...)



Die „alte Turnhalle“ fungierte dieses Jahr als Halle 2 sie ist zwar kleiner hat aber ihren eigenen Charme



Trix Express Oldie Straßenbahn



Gartenbahn-Feeling auf der Bühne der alten Turnhalle



...auch der cmt hat dort einen Platz gefunden!



Fast unsere gesamtes Ausstellungsteam für Herrenberg



„Briefing“ vor der Ausstellung

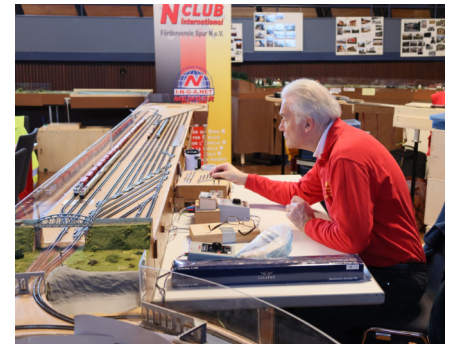


Gerald Wirag, der Präsident vom MEC Herrenberg begrüßt seine Gäste

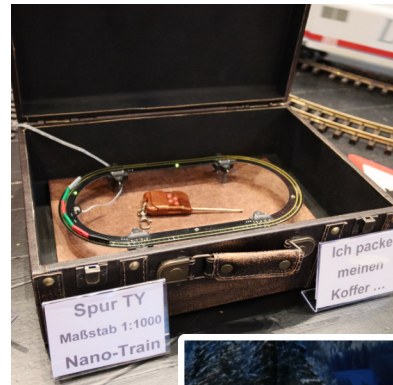


Auch diese Modelle waren ständig von Besuchern umlagert

Geschäftiges Treiben beim NCI



Bilder-Galerie zeigt die Historie des Bahnhofs Herrenberg



Auch beim MEC Herrenberg geht's voll zur Sache: ob Spur H0, Z, T, TY, Brio-Bahn, Basteltisch oder Märklin-Spielanlagen - überall ist was geboten!



Viel Betrieb und Spaß auch beim „Modellbahn-Treff ZollernAlb e.V.“

Und was es sonst so alles noch gab:

Papiermodellbau von Helmut Schmidt

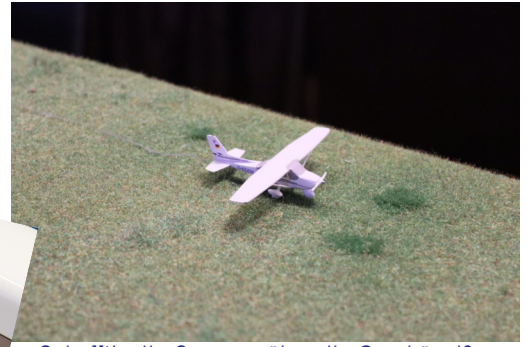


...und von Wolfgang Asch, dem Konstrukteur unserer Jahresgabe zum 25. Club-Jubiläum (grauer Bauwagen)

Details am Rande:



Welcher Hirsch ist nun stärker?



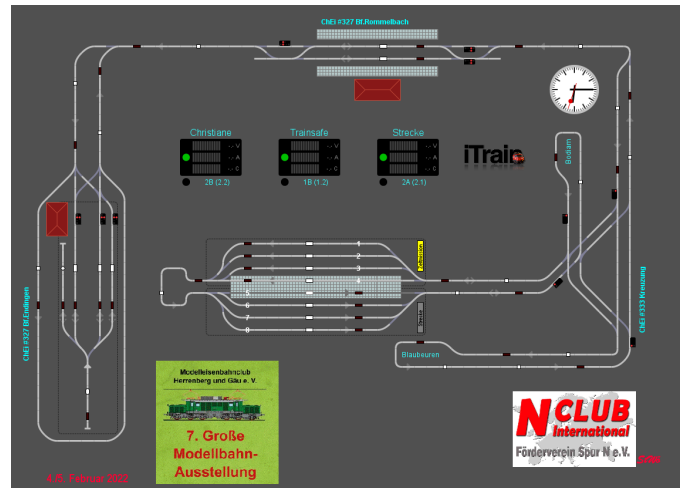
Schafft's die Csessna über die Grashügel?



Wo ist denn jetzt nur der Zapfhahn?



Modellbahners Kabeltrommel



Damit wurde die digitale Strecke gesteuert



Bleibt mir noch einen ganz lieben Gruß! und ein Weiter so! Nach Herrenberg zu senden. Allen Organisatoren und unzähligen fleißigen Hände des MEC Herrenberg, der alle verfügbaren (und nicht wirklich verfügbaren) Personen mobilisieren konnte, um dieses „Modellbahn-Fest“ zu stemmen, unseren Respekt und Dank!

Wir jedenfalls freuen uns schon mal auf 2025!!!

Stefan Wörner